



Ultracolor Plus



7 UUTTA VÄRIÄ

Korkealuokkainen, nopeasti sitoutuva ja kuivuva, polymerimodifioitu, härmeeton saumaus-laasti vettä hylkivällä DropEffect® ominaisuudella ja BioBlock®-homeenesto-ominaisuudella 2 - 20 mm leveille saumoille

LUOKITUS EN 13888 MUKAISESTI

Ultracolor Plus on sementtipohjainen (C), parannetut ominaisuudet (2), vähäisen vedenimukyvyn (W) ja korkean kulutuskestävyyden (A) omaava saumauslaasti (G) luokassa CG2WA.

KÄYTTÖKOHTEET

Kaikenlaisten keraamisten laattojen (kerran- ja kahdesti poltettujen, porcellanaton, klinkkerin jne.), terracotan, kivimateriaalin (luonnonkivi, marmori, graniitti, agglomeraatti jne.) lasi- ja marmorimosaiikin saumaukseen seinissä ja lattioissa sisällä ja ulkona.

Tyypillisiä käyttökohteita

- Kovalle kulutukselle altistuvien seinä- ja lattialaatoitusten saumaukseen (matkustajaterminaalit, ostoskeskukset, ravintolat, baarit jne.).
- Seinä- ja lattialaatoitusten saumaukseen asuintiloissa (hotellit, kodit jne.).
- Seinä- ja lattialaatoitusten saumaukseen julkisivuissa, parvekkeilla, terasseilla ja uima-altaissa.

TEKNISET OMINAISUUDET

Ultracolor Plus koostuu hydraulisesta erikoissideaineseokoituksesta, lajitellusta runkoaineesta, erikoispolymereistä, lisäaineista, vettä hylkivistä aineista, orgaanisista molekyyleistä ja väripigmenteistä.

Ultracolor Plus-saumauslaastiin on sen värin tasaisuuden takaavan, kemiallisesti kuivuvan Ultracolor -teknologian lisäksi liitetty kaksi MAPEIn tutkimustoimintaan pohjautuvaa innovatiivista teknologiaa: BioBlock® ja DropEffect®. BioBlock®-ominaisuus perustuu saumauslaastin mikrorakenteeseen tasaisesti jakaantuneisiin



Ultracolor Plus



Seinän Ultracolor Plus-saumaus kumilastalla



Jo osittain kovettuneen saumauksen puhdistus Scotch-Brite®-hankauslevyllä



Saumojen puhdistus ja viimeistely sienellä

orgaanisiin erikoismolekyyleihin jotka estävät homevaurioita aiheuttavan mikro-organismien toiminnan.

DropEffect®-ominaisuus pienentää sauman pinnassa olevan veden imeytymistä. Ohjeen mukaisesti sekoitettuna ja asennettuna **Ultracolor Plus**-saumauksella on seuraavat ominaisuudet:

- vettä hylkivä pisarointiominaisuus;
- tasainen väri ja laikuttomuus, koska **Ultracolor Plus** ei muodosta härmettä. Pyyhkäisyelektronimikroskoopilla (SEM) tehdyissä tutkimuksissa on todettu, että tavanomaisista Portland-sementtipohjaisista saumaustaasteista poiketen **Ultracolor Plus** ei muodosta sitoutumisprosessinsa aikana härmettä muodostavia kalsiumhydroksidikiteitä;
- ultraviolettisäteilyn- ja ilmastonkestävä väri;
- lyhyt odotusaika ennen saumauksen pesua helppoine viimeistelyineen;
- kevyen kävelyliikenteen kestävä ja käyttöönotto lyhyen odotusajan jälkeen;
- helppohoitoinen, tiivis pinta jolla on vähäinen vedenimukyky;
- kutistumakompensoinnin ansiosta se ei halkeile;
- erinomainen kulutuksenkestävyys, puristuslujuus, taivutuslujuus myös jäädytys/sulatusjaksojen jälkeen, siksi paras mahdollinen kestävyys;
- hyvä happojen kestävyys kun pH on > 3.

SUOSITUKSIA

- **Ultracolor Plus** ei sisällä Portland-sementtiä, eikä siihen saa sekoittaa kipsiä tai muita hydraulisia sideaineita. Saumaustaasteisiin, joka on alkanut sitoutua, ei saa lisätä vettä.
- **Ultracolor Plus**-jauhetta ei saa sekoittaa suolaiseen tai likaiseen veteen.
- Asennuslämpötilan tulee olla +5°C.....+35°C.
- Suorita saumaus riittävän kuiville tai vedeneristetyille alustoille, jotta vältetään saumaan pintaan nouseva härme.
- Jotta vältetään saumauksen epätasainen väri **Ultracolor Plus**-jauhetta ei saa sirotella valmiin sauman päälle
- Vaadittaessa haponkestävyyttä, äärimmäistä puhtaustasoa tai steriilejä oloja tulee käyttää tarkoitukseen soveltuvaa haponkestävää epoksisaumausmassaa.
- Liikunta- ja joustavia saumoja ei saa täyttää **Ultracolor Plus**-saumaustaasteilla, vaan tarkoitukseen soveltuvalla joustavalla MAPEI-massalla.
- Eräät keraamiset laatat ja luonnonkivet ovat pinnoiltaan karkeat tai niissä on mikrohuokosia. Tällöin tulee tehdä koesaumaus ja varmistua laatoituksen puhdistettavuudesta, ja tarvittaessa tehdä laatoituksen suojauskäsittely jotta saumaustaaste ei tunkeudu pinnan huokosiin.
- Käytettäessä happopohjaisia puhdistusaineita on suositeltavaa ensin kokeella varmistua sauman värin kestävyyydestä. Myös tulee laatoitus aina huuhtoa huolellisesta ettei saumoihin jää happopohjaisia pesuainejäämiä.

KÄYTTÖSOVELLUS

Saumojen valmistelu

Saumaus voidaan suorittaa kun laattojen

kiinnitysaine on täysin kuivunut. Varmistu ko. tuotteen teknisessä tuotekortissa mainitusta odotusajasta.

Saumojen tulee olla puhtaat, pölyttömät ja tyhjä vähintään 2/3-osaa laattojen paksuudesta. Ylimääräinen kiinnityslaasti tulee poistaa tuoreeltaan laatoitusvaiheessa. Saumattaessa imukykyisiä laattoja, tai erityisesti korkeassa lämpötilassa ja vetoisissa oloissa, tulee saumat ensin kostuttaa puhtaalla vedellä.

Laastin sekoittaminen

Kaada **Ultracolor Plus**-jauhe koko ajan koneellisesti sekoittaen puhtaaseen, ruosteettomaan sekoitusastiaan, jossa on puhdasta vettä 22-26 paino-% laastijauheen määrästä.

Sekoita alhaisella kierrosluvulla jotta välttyään laastiin muodostuville ilmapuolilla kunnes muodostuu paakuton massa.

Anna laastin levätä 2-3 minuuttia, ja sekoita uudelleen lyhyesti ennen käyttöä.

Laasti tulee käyttää 20-25 minuutin kuluessa sekoittamisesta.

Laastin levitys

Levitä **Ultracolor Plus**-saumaustaaste MAPEI-kumilastalla, ja varmista samalla että saumat ovat täynnä. Poista ylimääräinen **Ultracolor Plus**-saumaustaaste välittömästi laattapinnalta diagonaalivedoin.

Viimeistely

Kun laasti menettää plastisuutensa ja muuttuu läpikuultamattomaksi, yleensä noin 15-30 minuutin kuluessa, pese pois ylimääräinen **Ultracolor Plus**-saumaustaaste kovalla, kostealla sienellä (esim. MAPEI-sieni) diagonaalivedoin saumojen yli. Pese sieni toistuvasti käyttäen kahta erillistä vesiastiaa: toinen likaisen sienen pesemistä varten ja toinen puhdasta vettä varten.

Työvaihe voidaan myös tehdä koneellisesti. Kun laasti on jo osittain sitoutunut, 50-60 minuutin kuluessa, aloita pesu käyttäen kosteaa Scotch-Brite® -hankausientä tai erikoishuopalaikkaa.

Jos pesu tehdään liian aikaisin (laastin ollessa vielä liian märkää), saumat voivat tyhjentyä. Saumattaessa erittäin lämpimissä, kuivissa ja tuulisissa oloissa on suositeltavaa kostuttaa **Ultracolor Plus** -saumat muutaman tunnin kuluttua. **Ultracolor Plus**-saumauksen kustutus sitoutumisaikana parantaa sen lopullista suorituskykyä.

Tee lopullinen puhdistus, kuten laastipölyn poisto, puhtaalla kuivalla rievulla.

Jos loppupuhdistuksen jälkeen laatoituksessa esiintyy edelleen **Ultracolor Plus**-saumaustaastejäämiä, poista ne aikaisintaan 24 h kuluttua tarkoitukseen soveltuvalla happopohjaisella aineella (esim. **Keranet**) ohjeensa mukaisesti. Tee **Keranet**- pesu ainoastaan haponkestäville pinnoille. Kalkkikivi ja marmori eivät kestä happoja.

KEVYEN KÄVELYLIIKENTEEN KESTÄVÄ

Lattiat kestävät kevyttä kävelyliikennettä noin 3 h kuluttua.

KÄYTTÖNOTTO

Saumatut pinnat voidaan ottaa käyttöön 24 h kuluttua. Vesisäiliöt ja uima-altaat voidaan täyttää 48 h kuluttua.

TEKNISET TIEDOT (tyypilliset arvot)

Yhdenmukainen:

– EN 13888 luokassa CG2WA
– ISO 13007-3 luokassa CG2WAF

TUOTEKUVAUS

Koostumus:	hienojakoinen jauhe
Väri:	34 väriä MAPEI-värikartan mukaan
Tiheys (kg/ m ³):	1400
Kuiva-ainepitoisuus (%):	100
EMICODE:	EC1 Plus - erittäin vähäpäästöinen

KÄYTTÖSOVELLUS (+23°C ja 50% RH)

Sekoitussuhde:	100 osaa Ultracolor Plus ja 22-26 osaa vettä riippuen väristä
Massan koostumus:	notkea tahna
Tiheys (kg/m ³):	1980
pH:	noin 11
Käyttöaika astiassa:	20-25 min.
Asennuslämpötila:	+5°C.....+35°C
Odotusaika saumaukseen: – normaali kiinnityslaasti seinissä: – pikakiinnityslaasti seinissä: – muurauskiinnitys seinissä: – normaali kiinnityslaasti lattiassa: – pikakiinnityslaasti lattiassa: – ”kurapatjakiinnitys” lattiassa:	4-8 h 1-2 h 2-3 vrk. 24 h 3-4 h 7-10 vrk.
Odotusaika saumauksen viimeistelyyn:	15...30 min.
Kevyen kävelyliikenteen kestävä:	noin 3 h
Lopullinen käyttöönotto:	24 h (48 h uima-altaat ja säiliöt)

LOPULLINEN SUORITUSKYKY

Taivutuslujuus, 28 vrk (N/mm ²) (EN 12808-3):	9
Puristuslujuus, 28 vrk (N/mm ²) (EN 12808-3):	35
Taivutuslujuus, jäädytys/sulatusjakson jälkeen (N/mm ²) (EN 12808-3):	9
Puristuslujuus, jäädytys/sulatusjakson jälkeen (N/mm ²) (EN 12808-3):	35
Kulutuksenkestävyys (EN 12808-2):	700 (vähemmän mm ³)
Kutistuma (mm/m) (EN 12808-4):	1,5
Vedenimukyky (g) (EN12808-5) 30 min.:	0,1
Vedenimukyky (g) (EN12808-5) 4 h:	0,2
Liuttimien ja öljyjen kestävyys:	erinomainen
Alkaliin kestävyys:	erinomainen
Happojen kestävyys:	hyvä kun pH > 3



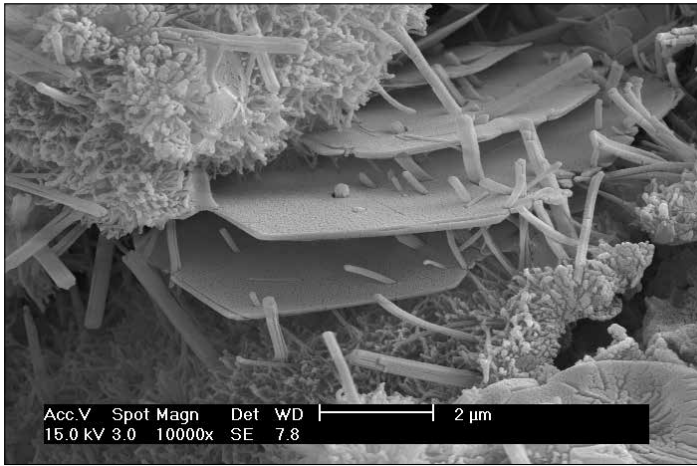
Ultracolor Plus-saumattu porcellanato-seinälaatoitus



Ultracolor Plus-levitys puukuvioiselle porcellanato-lattialaatoille

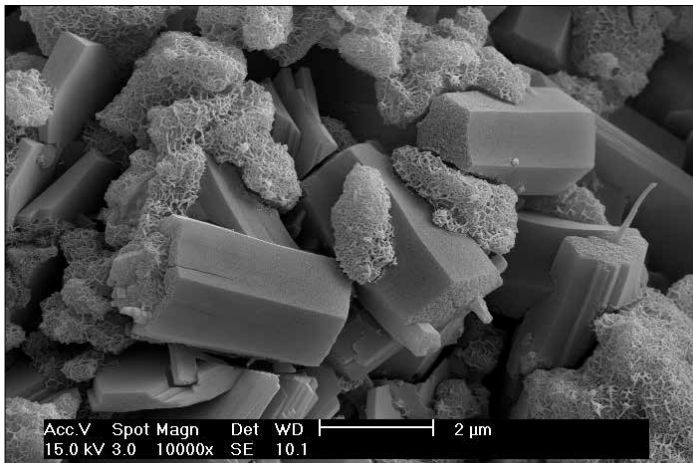


Puoliksi kovettuneen saumauksen puhdistus Scotch-Brite®-hankauslevyllä



Portland-sementtipohjaisen sideaineen hydrataatio tavanomaisessa saumauslaastissa

Erikoissideainepohjaisen Ultracolor Plus-saumauslaastin hydrataatio. Laastissa ei ole lamellimaisia valkoista härmettä aiheuttavia kalsiumhydroksidikiteitä



Saumojen puhdistus ja viimeistely kovalla selluloosasienellä



Ultracolor Plus-levitys kumilastalla marmorikuvioiselle porcellanato-lattialaattalle



Saumojen puhdistus ja viimeistely kovalla selluloosasienellä

Puhdistus

Pese työkalut ja sekoitusastiat runsaalla vedellä ennen **Ultracolor Plus**-saumauslaastin kovettumista.

MENEKKI

Ultracolor Plus-saumauslaastin menekki vaihtelee riippuen sauman ja laatan koosta. Menekiesimerkkejä kg/m² oheisessa taulukossa.

PAKKAUS

20 kg säkki, ja 4x5 kg Alubag-pussia laatikossa väristä riippuen.

VÄRIT

Ultracolor Plus on saatavissa 34 väriä MAPEI-värikartan mukaisesti.

VARASTOINTI

Paperisäkki 20 kg voidaan säilyttää 12 kk ja 5 kg vastaavasti 24 kk kuivassa tilassa avaamattomassa alkuperäispakkauksessa. Ajan myötä tuotteen kovettumisaika pitenee lopullisen suorituskyvyn pysyessä ennallaan. Tuote on yhteneväinen lisäehtojen XVII kanssa säännöksessä (EC) 1907/2006 (REACH), osio 47.

VALMISTETTA JA KÄYTTÖÄ KOSKEVAT TURVALLISUUSOHJEET

Ohjeet tuotteen turvalliseen käyttöön löytyvät käyttöturvatiedotteen uusimmasta versiosta osoitteesta www.mapei.fi

AMMATTIKÄYTTÖÖN.

HUOMIOITAVAA

Tuotteen tekniset tiedot ja suositukset pohjautuvat parhaaseen tietoomme ja kokemukseemme kyseisestä tuotteesta. Kaikissa tapauksissa täytyy muistaa edellä mainittu informaatio perustuu kokemukseen tuotteen käytöstä oikeassa käyttötarkoituksessa. Tämän vuoksi jokainen joka käyttää kyseistä tuotetta, täytyy varmistaa tuotteen soveltuvuus käyttökohteeseen. Kaikissa tapauksissa käyttäjä yksin on vastuussa seurauksista käytettäessä tätä tuotetta vastoin tuoteohjeita. Kaikki toimitukset Mapeilta ovat tehty myynti- ja toimitusehtojen mukaan ja nämä ehdot on hyväksytty tilausta tehtäessä.

Viitaten voimassa olevaan tekniseen tuote-esitteeseen joka on saatavilla osoitteesta www.mapei.fi

OIKEUDELLINEN HUOMAUTUS

Tämän teknisen tuote-esitteen sisältö on voitu kopioida johonkin projektiin liittyvään dokumenttiin, mutta dokumentti ei saa lisätä tai muuttaa MAPEIn tuotteen asennushetkellä voimassa olevassa tuote-esitteessä mainittuja asennusohjeita ja vaatimuksia. Saadaksesi viimeisimmän tuote-esitteen, vieraile kotisivuillamme www.mapei.fi

**MENEKKITAUUKKO RIIPPUEN LAATAN KOOSTA JA SAUMAN
LEVEYDESTÄ (kg/m²)**



Laatan koko (mm)	Sauman leveys (mm)				
	2	3	5	8	10
75x150x6	0,4	0,6	1,0	1,5	1,9
100x100x7	0,4	0,7	1,1	1,8	2,2
100x100x9	0,6	0,9	1,4	2,3	2,9
150x150x6	0,3	0,4	0,6	1,0	1,3
200x200x7	0,2	0,3	0,6	0,9	1,1
200x200x9	0,3	0,4	0,7	1,2	1,4
300x300x10	0,2	0,3	0,5	0,9	1,1
300x300x20	0,4	0,6	1,1	1,7	2,1
300x600x10	0,2	0,2	0,4	0,6	0,8
400x400x10	0,2	0,2	0,4	0,6	0,8
500x500x10	0,1	0,2	0,3	0,5	0,6
600x600x10	0,1	0,2	0,3	0,4	0,5
750x750x10	0,1	0,1	0,2	0,3	0,4
100x600x9	0,3	0,5	0,8	1,3	1,7
150x600x9	0,2	0,4	0,6	1,0	1,2
150x900x9	0,2	0,3	0,6	0,9	1,1
150x1200x10	0,2	0,4	0,6	1,0	1,2
225x450x9	0,2	0,3	0,5	0,8	1,0
225x900x9	0,2	0,2	0,4	0,6	0,8
250x900x9	0,1	0,2	0,4	0,6	0,7
250x1200x10	0,2	0,2	0,4	0,6	0,8
600x600x5	0,1	0,1	0,1	0,2	0,3
600x600x3			0,1	0,1	0,2
1000x500x5		0,1	0,1	0,2	0,2
1000x500x3			0,1	0,1	0,1
1000x1000x5			0,1	0,1	0,2
1000x1000x3				0,1	0,1
3000x1000x5			0,1	0,1	0,1
3000x1000x3				0,1	0,1

LASKUKAAVA MENEKIN ARVIINTIA VARTEN:

$$\frac{(A + B)}{(A \times B)} \times C \times D \times 1,6 = \frac{\text{kg}}{\text{m}^2}$$

- A = laatan pituus (mm)
B = laatan leveys (mm)
C = laatan paksuus (mm)
D = sauman leveys (mm)

Laatoille jotka kooltaan ja saumoiltaan poikkeavat taulukossa mainituista viitetiedoista voi laskea menekit "Product Calculator"-ohjelmalla nettisivuillamme www.mapei.fi

	100 WHITE	103 MOON WHITE	111 SILVER GREY	110 MANHATTAN 2000	112 MEDIUM GREY	113 CEMENT GREY	115 RIVER GREY	116 MUSK GREY	174 TORNADO	119 LONDON GREY	114 ANTHRACITE	120 BLACK	137 CARIBBEAN	130 JASMINE	131 VANILLA	138 ALMOND	132 BEIGE 2000	133 SAND	134 SILK	139 PINK POWDER	141 CARAMEL	135 GOLDEN DUST	152 LIQUORIC	142 BROWN	136 MUD	144 CHOCOLATE	149 VOLCANO SAND	145 TERRA DI SIENA	143 TERRACOTTA	172 SPACE BLUE	170 CROCUS BLUE	162 VIOLET	171 TURQUOISE	150 YELLOW	
	●	●	●	●	●	●	●	●	●	●	●	●	●	●	●	●	●	●	●	●	●	●	●	●	●	●	●	●	●	●	●	●	●	●	●

HUOM! Painoteknisistä syistä tulee värisävyt ymmärtää suuntaa-antaviksi



Ultracolor Plus-saumattu puukuviainen porcellanato-lattialaatoitus



Esimerkki Ultracolor Plus-saumattusta mosaiikkilaatoituksesta pesuhuoneessa

Ultracolor Plus



ESIMERKKEJÄ SAUMATUISTA PUUKUVIOLAATOISTA



130 JASMINE



133 SAND



134 SILK



135 GOLDEN DUST



142 BROWN



136 MUD

KAIKKI TUOTE-ESITTEEN SANAMUOTOIHIN TAI VAATIMUKSIIN TEHDYT MUUTOKSET JOHTAVAT MAPEIN VASTUIDEN RAUKEAMISEEN.



Tätä symbolia käytetään tunnistamaan matalan emission (VOC) omaavat MAPEI-tuotteet jotka ovat sertifioituit kansainvälisen lattia-asennustuotteiden emissiotarkastusjärjestön GEV (Gemeinschaft Emissionskontrollierte Verlegewerkstoffe, Klebstoffe und Bauprodukte e.V.) toimesta.



Ympäristöön sitoutumisemme MAPEI-tuotteet auttavat suunnittelijoita ja urakoitsijoita luomaan innovatiivisia, sertifioituja U.S Green Building Council-yhdenmukaisia LEED-projekteja (The Leadership in Energy and Environmental Design).

Kaikki tuotteeseen liittyvät referenssit ovat saatavissa pyydetessä sekä osoitteista www.mapei.fi

Tämän tuotekortin tekstin, valokuvien ja piirrosten kaikenlainen julkaiseminen on kielletty.

2801-04-2018 (FI)



BUILDING THE FUTURE