

## Unidrain työhjemalli: viemärointi - lattiakaivot

**Yleistä** Märkätilan lattian kaltevuuden on mahdollistettava veden valuminen lattiakaivoon. Lattiakaivon valinnalla ja sijainnilla on merkittävä vaikutus tilan toiminnallisuuteen.

Suihkun alueelle seinän viereen sijoitettu kulma- tai linjalattiakaivo (Unidrain) mahdollistaa yhdensuuntaiset lattian kallistukset kaivoa kohti. Suihkusta tuleva vesi ohjautuu näin hallitummin kaivoon ja muu osa kylpyhuonetta säilyy mahdollisimman kuivana.

Yhdensuuntaiset kaadot mahdollistavat myös erikokoisten lattialaattojen käytön, niin suurempien kuin pienempienkin, sekä parantavat usein tilan käyttömahdollisuuksia esteettömyysnäkökulmasta.

### Tuotteiden valinta

Lattiakaivojen paikat ja mallit tarkistetaan lopullisen ARK-suunnitelman mukaan. Virtaamat on mitoitettava riittäväksi suunniteltua suihkumäärää varten. Käytettävillä lattiakaivoilla on oltava STF-tyyppihyväksyntä. Kaivomallit on hyväksyttävä suunnittelijalla ja tilaajalla ennen niiden tilaamista.

Lattiakaivojen sivuliitoksia ja korokerenkaita tulisi välttää vuotoriskien minimoimiseksi rakenteissa ja jotta lattiakaivojen rakennekorkeuksista saadaan mahdollisimman matalat. Kaikki vesilukolliset kaivot varustetaan irrotettavilla vesilukoilla. Tiloissa, joissa ei ole jatkuvasti vettä, varustellaan kaivot kaasutiiviillä vesilukoilla ja kytketään suoraan viemäriin. Altaat ja laitteet tulee viemäroidä joko pullovesilukon, lattia- tai seinävesilukon kautta suoraan viemäriin tai lattiakaivon kanteen tehtävän aukon kautta suoraan lattiakaivoon.

Seinään kiinni sijoitettavissa lattiakaivoissa on oltava ruostumattomasta teräksestä valmistettu seinälaipparakenne. Lattiakaivojen kansikoko määräytyy pääurakoitsijan valitseman laattakoon ja -paksuuden mukaan. Suunnitelmissa on huomioitava, että linjalattiakaivon asennuspituus voi olla suurempi kuin näkyviin jäävä pituus.

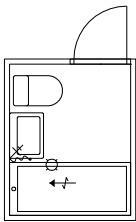
Tilassa, jossa yhdellä linjalattiakaivolla varustettu kiinteä suihkunurkka, tulee kaato tehdä paikallisesti kohti kaivoa ja varmistaa, ettei pesuhuone muilta osin kallista pois päin kaivosta. Suihkunurkan kiinteään lasin on oltava tiiviisti kiinnitetty seinään ja lattiaan, esim. Unidrain GlassLine.

### Asentaminen

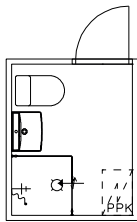
Linja- tai kulmalattiakaivon lattiakaivokaluste asennetaan tasoitettuun seinäpintaan ja pintalaatan kanssa samaan korkoon. Viemärikaivo on tuettava asennusvaiheessa huolellisesti alhaaltapäin.

Vedeneristys toteutetaan yhteensopivalla MAPEI-vedeneristejärjestelmällä (tuotesertifikaatti VTT-C-6045-10). Vedeneriste liitetään Unidrainin ja vedeneristevalmistajan ohjeiden mukaisesti. Teräksiset laipat on puhdistettava ennen vedeneristämistä huolellisesti vieraasta aineksestä käyttäen rasvaa poistavaa puhdistusainetta (esim. aseton).

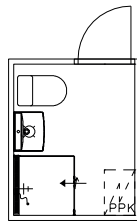
Alkuperäinen



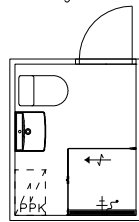
Perinteinen lattiakaivo



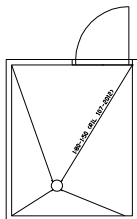
Linjalattiakaivo



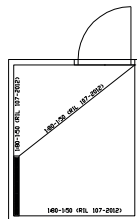
Linjalattiakaivo uusi sijoittelu



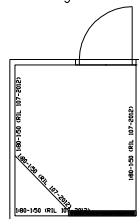
Perinteinen lattiakaivo



Linjalattiakaivo

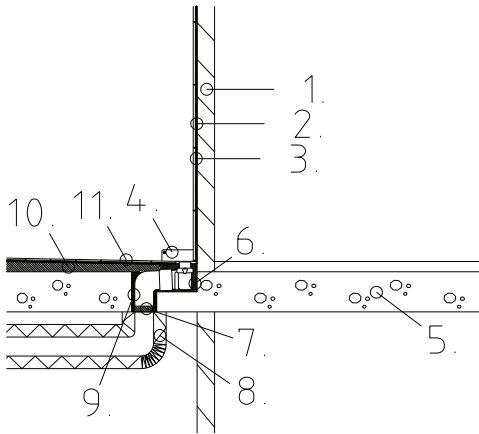


Linjalattiakaivo uusi sijoittelu

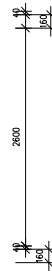
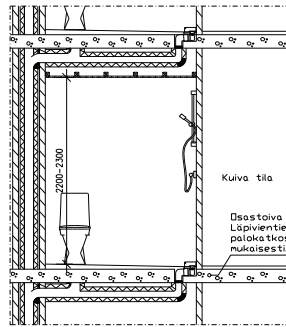


Kosa/Kylä	Korttel/Tila	Tontti/Rn:o	Viranomaisen merkintäjä varten
Rakennusohjelme		Piirustustaji	Nro
Rakennuskohteen nimi ja osoite		Piirustuksen sisältö	Mittakaava
		<b>LATTIAN KAATO, PERIAATEKUVA</b>	<b>1:50</b>

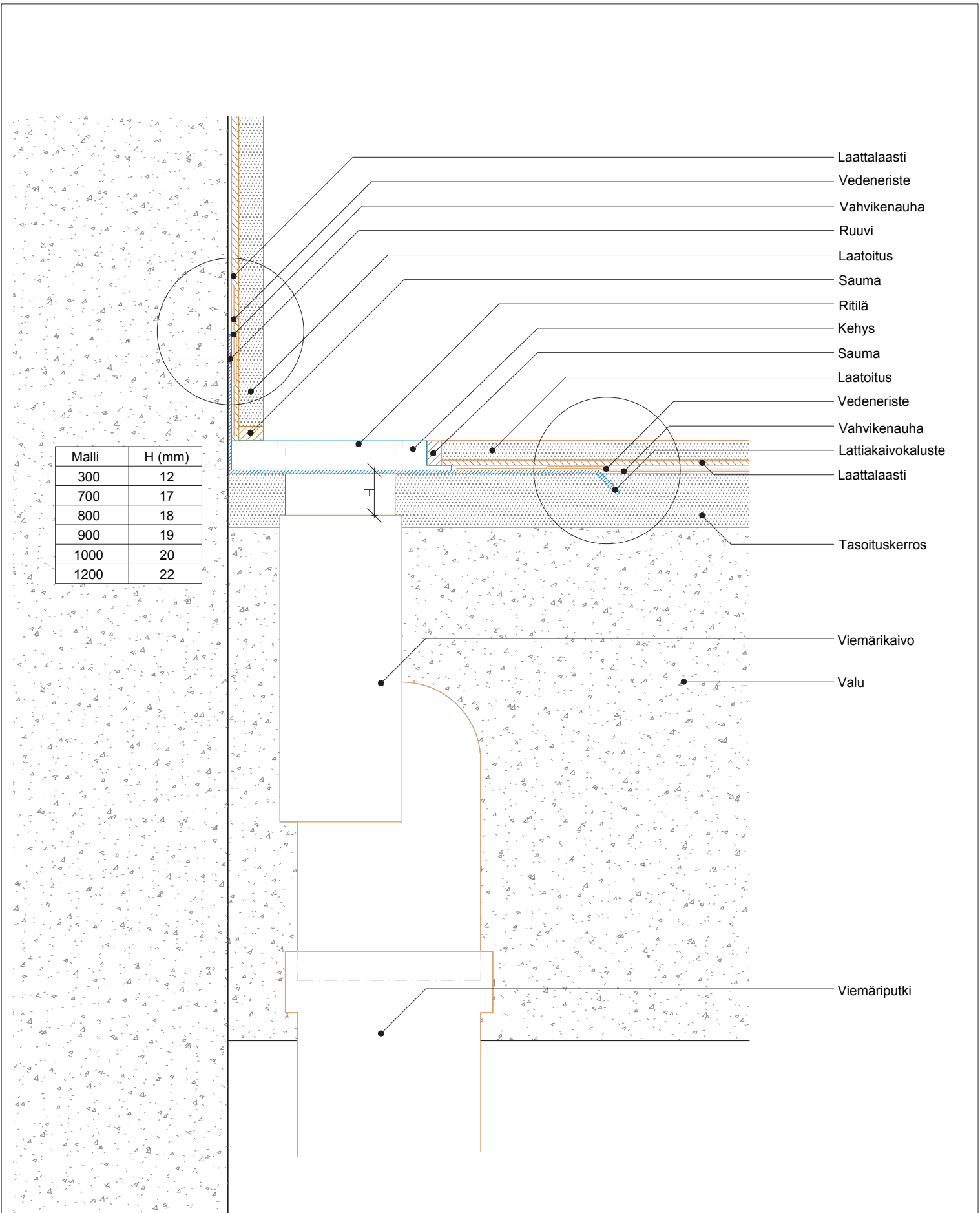
Ei mittakaavassa.  
Kuva periaatteellinen.



1. Vanha väliseinämuuraus, (kevyt)betoniharkko
2. Uusi seinätasointus (märkätilatasoite)
3. Uusi vedeneristys ja laatoitus/pintamateriaali.
4. Unidrain linjakaivo
5. Kantava betonivälipohja, h = 160 mm.
6. Kaivon upotus kantavaan betonivälipohjaan (kohdekohtaisesti rakennesuunnittelijan ohjeen mukaan).
7. Viemäritäpiviennin palokafko palokatkosuunnitelman mukaisesti.
8. Alemmän kerroksen kylpyhuoneen alakattoon asennettavat viemärihajotukset+eristys lvi-suunnitelman mukaisesti.
9. Tukkovalu
10. Uusi kallistusvalu ja pintatasoite. Kallistusvaluun asennetaan lattialämmitysputkisto lvi-suunnitelman mukaisesti.
11. Uusi vedeneristys ja laatoitus/pintamateriaali.



Käyttökäyttö	Kuiva tila	Tontti-Rinta	Määrämittäen merkintöiden varten	
Rakennustilamerkki			Pinnatila	Ne
Rakennuskäyttöön riittävä osate			Pinnatilan sisältö	
			<b>DETALJI</b>	



## Unidrain

Aihe: Asennuseriaate betonille tasoiuslaastilla

Periaate koskee tuotesarjoja 1000, 2000 ja Highline

Esimerkissä käytetyt tuotteet:

Lattiakaivokaluste: 1004.0900, Kehys 1500.0912, Ritilä: 160X.0900, Viemärikaivo: 1402.0075

Purus oy  
 Kipinätie 1  
 06450 Porvoo

Puh: 020 778 9030  
 Email: info@purus.fi

**unidrain**<sup>®</sup>

Dato: 2010-02-12

Mål: 1 : 2

Rev: 0

Init: PD

GoGetNo: 1857

Tegn nr.: Beton med Afretningslag